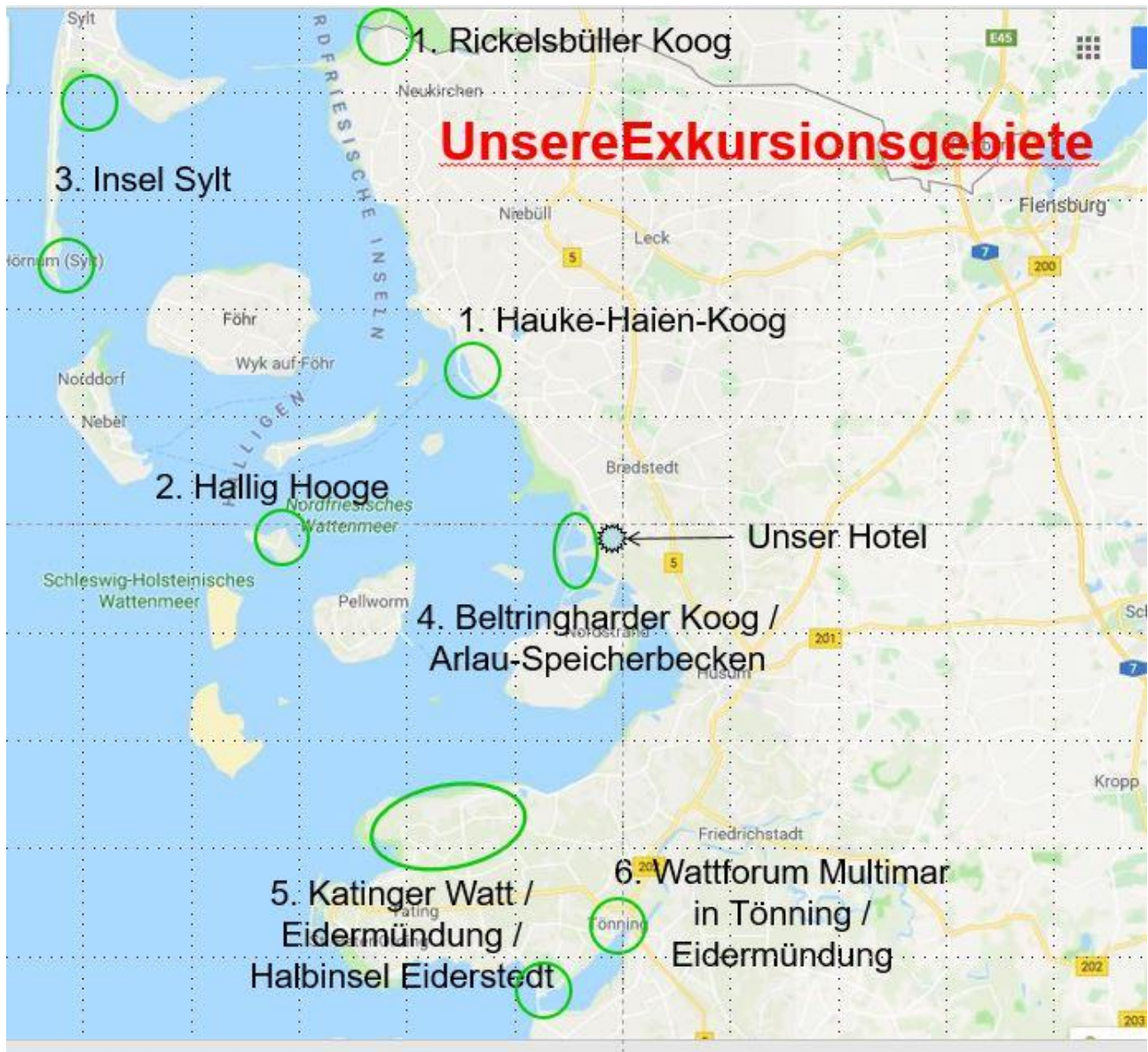


## Ablauf Reise „Weltnaturerbe WATTENMEER“ Mi. 25.04. - Mi. 02.05.2018

Zeit	Programm
1. Tag, 25.04.2018	<p><b>Fahrt nach Hattstedtermarsch, Hotel Arlau-Schleuse</b></p> <p>Bahnfahrt aus der Ostschweiz nach Zürich, Abfahrt Zürich 08:00 Uhr mit ICE 75 über Frankfurt – Kassel – Hannover nach Hamburg-Altona, Ankunft um 16:00 Uhr, Weiterfahrt mit Car zum Hotel, Ankunft ca. 18:30 Uhr</p>
2. Tag, 26.04.2018	<p><b>Rickelsbüller Koog und Hauke-Haien-Koog</b></p> <ul style="list-style-type: none"> <li>- Fahrt zum nördlichsten Punkt des Naturschutzgebietes an der Dänisch-Deutschen Grenze.</li> </ul> <p>Wanderung entlang dem Deich (teilweise seeseitig) zum Abholpunkt am Eisenbahndamm.</p> <ul style="list-style-type: none"> <li>o Nonnegänse, Graugänse, Seeadler, Säbelschnäbler, alle Tauchentenarten, Steinschmätzer</li> </ul> <ul style="list-style-type: none"> <li>- Nachmittag Fahrt entlang Hauke-Haien-Koog mit diversen Halts</li> <li>o Kampfläufer, Enten, Säbelschnäbler, Graugänse mit Jungen usw.</li> </ul>
3. Tag, 27.04.2018	<p><b>Hallig Hooge</b></p> <ul style="list-style-type: none"> <li>- 10:00 Uhr Überfahrt mit Fähre ab Schlüttsiel <ul style="list-style-type: none"> <li>o Wanderung von Anlegestelle an der Ostküste entlang.</li> <li>o Eiderenten, Mittelsäger, Goldregenpfeifer, Ringelgänse, Nonnengänse</li> </ul> </li> <li>- Mittag auf der Hanswarft <ul style="list-style-type: none"> <li>o Danach einige Teilnehmer weiter in den Westteil zu den Rothalsgänsen</li> </ul> </li> <li>- 16:00 Uhr Rückfahrt</li> </ul>
4. Tag, 28.04.2018	<p><b>Insel Sylt, Rantum-Becken und Südspitze bei</b></p> <ul style="list-style-type: none"> <li>- Fahrt mit Eisenbahn von Bredstedt nach Westerland / Sylt, weiter mit Linienbus bis Haltestelle Rantum-Nord <ul style="list-style-type: none"> <li>o Wanderung zum Rantum-Becken, Schwarzbraun-Albatros, Regenbrachvogel, Meeresstrandläufer, am Himmel grosse Schwärme Pfuhschnepfen, Knutts</li> </ul> </li> <li>- Mittagsrast am Hafenkiosk 24, Überflug eines Seeadlers</li> <li>- Danach Weiterfahrt mit Linienbus Richtung Hörnum bis Möskental</li> <li>- Wanderung entlang der Ostküste bis Hörnum <ul style="list-style-type: none"> <li>o Jede Menge Pfuhschnepfen, Knutts und Alpenstrandläufer</li> </ul> </li> </ul>
5. Tag, 29.04.2018	<p><b>Beltringharder Koog</b></p> <ul style="list-style-type: none"> <li>- Vom Hotel durch das Schilfgebiet zu den Aussichtshütten <ul style="list-style-type: none"> <li>o Diverse Limikolen, Blaukehlchen, Bartmeise, Kuckuck, Steinschmätzer usw.</li> </ul> </li> <li>- Späterer Mittag im Hotel.</li> <li>- Am Nachmittag Wanderung auf dem Deich Richtung Norden zum Beobachtungsturm, wegen Regen aber abgebrochen.</li> </ul>

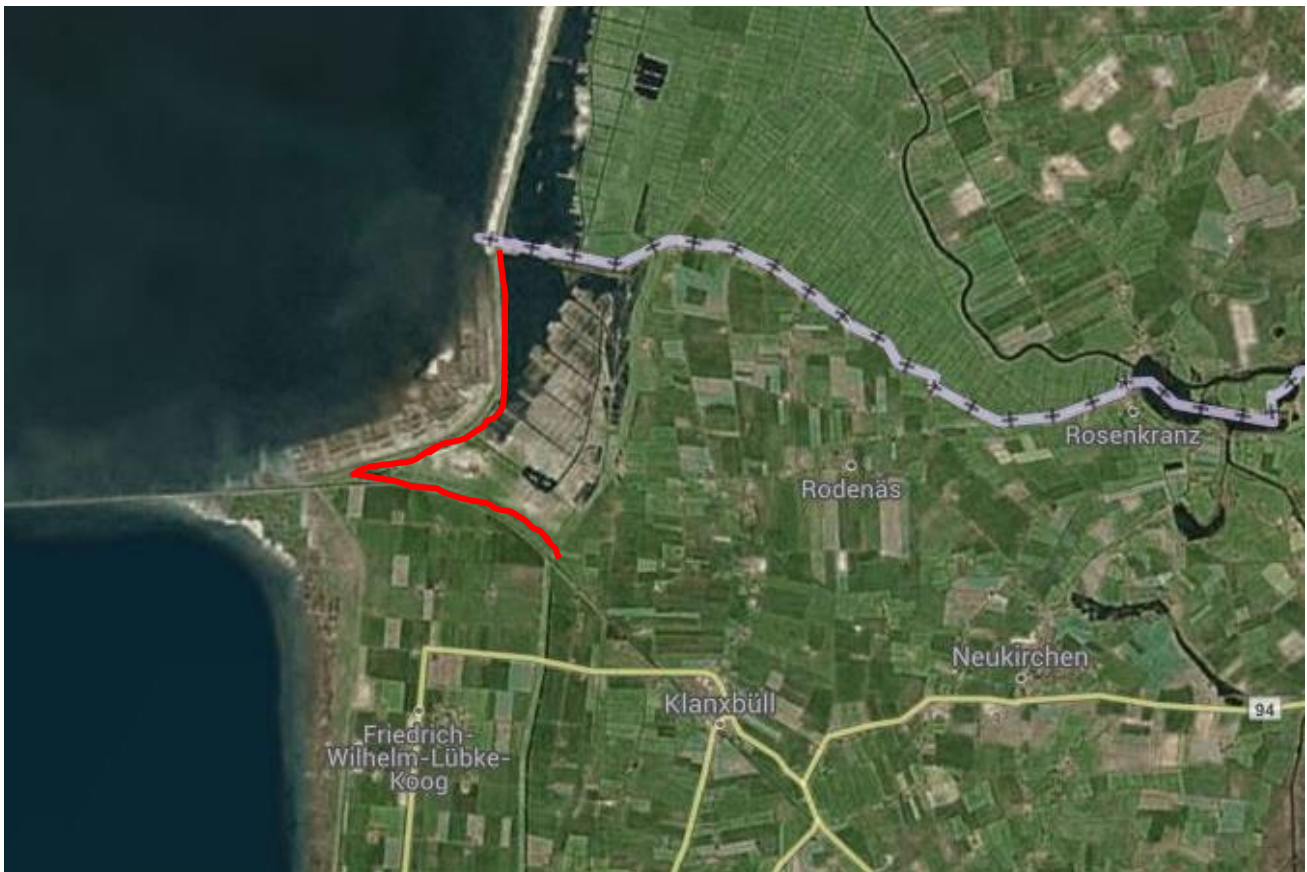
Zeit	Programm
6. Tag, 30.04.2018	<p><b>Katinger Watt und Eidersperrwerk</b></p> <ul style="list-style-type: none"> <li>- Morgens um 08:30 Uhr «Weltuntergangsstimmung», auf der Fahrt nach Husum starker Gewitterregen. Auf der Weiterfahrt Richtung Eidersperrwerk wurde Wetter besser. Am südlichen Ende des Katinger-Watts erster Halt. <ul style="list-style-type: none"> <li>o u.a. Merlin durchfliegend, erste Mauersegler, Uferschwalben, Enten....</li> </ul> </li> <li>- Weiter zum Eidersperrwerk <ul style="list-style-type: none"> <li>o Kolonien von Fluss- und Küstenseeschwalben und Lachmöwen</li> <li>o Beobachtungen vom Deich aus</li> <li>o Starker Wind</li> </ul> </li> <li>- Weiter zum NABU-Zentrum Katinger-Watt und in die Beobachtungshütten.</li> <li>- Kurzer Halt am Deich gegenüber dem NABU-Zentrum <ul style="list-style-type: none"> <li>o Sichelstrandläufer ?</li> </ul> </li> <li>- Weiter nach St. Peter-Ording <ul style="list-style-type: none"> <li>o Am Nordende der Ortschaft an einem Brackwasserteich brütende Rothalstauer</li> </ul> </li> <li>- Weiter nach Poppenbüll, Seeadlernest mit Jungen</li> <li>- Westerhever mit Leuchtturm, seeseitig nicht viel los. Landseitig auf Wiese Goldregenpfeifer</li> </ul>
7. Tag, 01.05.2018	<p><b>Wattforum Multimar und Eider</b></p> <ul style="list-style-type: none"> <li>- Bis ca. 13:00 Uhr Besuch Wattforum Multimar in Tönning</li> <li>- Fahrt zum Haltepunkt «Kiek ut» und Spaziergang an die Eider <ul style="list-style-type: none"> <li>o Seeadler, diverse Limikolen (u.a. Sichelstrandläufer) in den Feuchtwiesen und auf den Schlickflächen in der Eider</li> </ul> </li> <li>- Nochmal Eidersperrwerk und Deich</li> <li>- Wegen schlechtem Wetter gegen 15:00 Uhr Beobachtungen abgeschlossen und Rückfahrt ins Hotel.</li> </ul>
8. Tag, 02.05.2018	<p><b>Rückfahrt in die Ostschweiz</b></p> <ul style="list-style-type: none"> <li>- Abfahrt vom Hotel um 07:30 Uhr, ICE 76 ab Hamburg – Altona um 10:07</li> <li>- Ankunft in Zürich um 18:00 Uhr, Weiterfahrt in die Ostschweiz</li> </ul>

Alle Exkursionen mit unserem Führer Klaus Günther, Schutzstation Wattenmeer, Hafenstrasse 3, D-25813 Husum, [k.guenther@schutzstation-wattenmeer.de](mailto:k.guenther@schutzstation-wattenmeer.de), Tel. 0049- 48 41 / 66 85-41



Unsere Exkursionsziele im Überblick





Do., 26.04.18, Rickelsbüller Koog

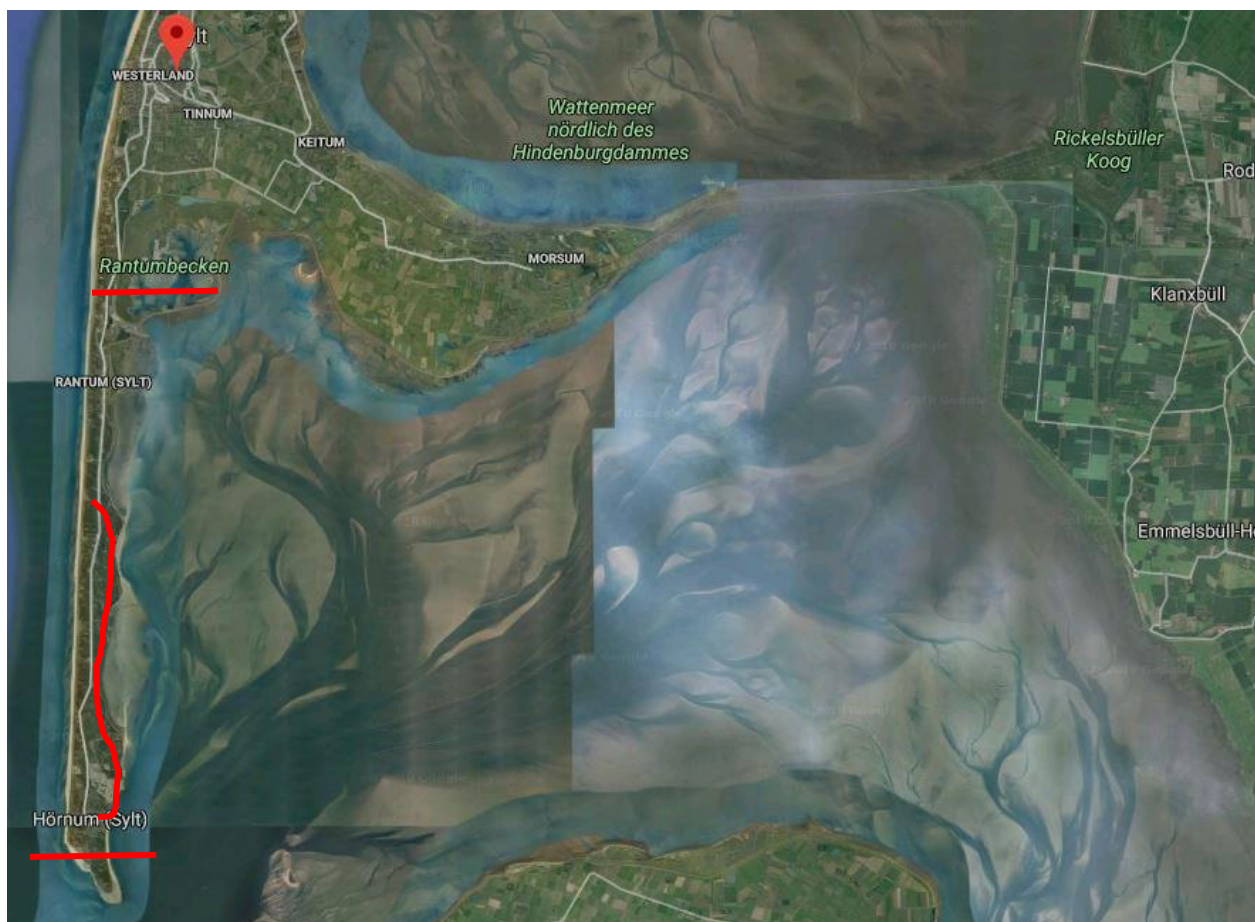


und Hauke-Haien-Koog mit diversen Halts zum Beobachten





Fr., 27.04.18, Hallig Hooge (gelbe Strecke zu den Rothalsgänsen)



Sa., 28.04.18 Insel Sylt, Rantum-Becken (Schwarzbraun-Albatros) und Wanderung bis Hörnum (grosse Schwärme Pfuhschnepfen, Knutts und Alpenstrandläufer)





So., 29.05.18, Beltringharder Koog (am Nachmittag Regen)



Mo., 30.04.18 Katinger Watt, Eidersperrwerk, Halbinsel Eiderstedt (Lachmöwen und Seeschwalbenkolonien, in Poppenbüll Seeadlernest)



Di. 02.05.18 Wattforum Multimar in Tönning und Eider